



Mehr als nur ein Job

Informationen für Beschäftigte
AWO WESER-EMS



Bezirksverband
Weser-Ems e. V.



»
Im Mittelpunkt
steht der Mensch –
diesem Leitmotiv
widmet sich die AWO
mit Engagement
und Leidenschaft.
Gestaltungswille,
Respekt und Wert-
schätzung
spielen dabei
eine große Rolle.
«

Liebe*r Mitarbeiter*in,

herzlich willkommen bei der AWO Weser-Ems! Wir freuen uns, Sie zu unserem Team zählen zu können. Damit Sie sich im AWO Kosmos zurechtfinden, möchten wir Ihnen einige Informationen über Ihren neuen Arbeitgeber und zu wichtigen Ansprechpartner*innen an die Hand geben.

Sie werden es schnell merken: Menschen stehen bei uns an erster Stelle. Dieses Selbstverständnis prägt die AWO schon seit ihrer Gründung im Jahr 1919 – und wird das auch in Zukunft tun.

Sie, unsere Mitarbeiter*innen, sind die tragenden Säulen des Unternehmens. Ihr Engagement ist entscheidend, um professionelle Dienstleistungen erbringen und Menschen unterstützen zu können. Dabei arbeiten wir unter den speziellen Bedingungen des Gesundheits- und Sozialwesens.

Unser unternehmerisches Handeln wird beeinflusst von herausfordernden Rah-

menbedingungen, vorgegebenen Personalschlüsseln und einer festgelegten Re-finanzierung. Wir begegnen daher den zukünftigen und aktuellen Herausforderungen des Personalmanagements aktiv. Deshalb ist es besonders wichtig, eine wertschätzende Unternehmenskultur zu leben und von Ihnen auch als Arbeitgeber geschätzt zu werden – zum Beispiel, weil wir unsere Mitarbeiter*innen unterstützen, die Balance zwischen Berufs- und Privatleben zu schaffen.

Was Ihnen die AWO Weser-Ems als Arbeitgeber zu bieten hat, erfahren Sie in dieser Broschüre.

Wir freuen uns auf die gemeinsame Zusammenarbeit!




Thomas Elsner
Vorstandsvorsitzender




Shantha Chaudhuri
Personalleiterin

WAS UNS AUSZEICHNET





Marie Juchacz
(1879–1956)

Das ist unser Fundament

Die Wurzeln unserer Organisation reichen zurück bis zum Beginn des vergangenen Jahrhunderts. Inzwischen sind mehr als 100 Jahre vergangen, seit die Sozialpolitikerin und Frauenrechtlerin Marie Juchacz 1919 die Arbeiterwohlfahrt (AWO) ins Leben rief.

Zu den wichtigsten Köpfen der ersten Tage zählte auch Elisabeth Frerichs, die schon wenig später in Rüstringen die AWO Weser-Ems gründete. Nach ihr ist heute das Verwaltungsgebäude des AWO Bezirksverbandes in Oldenburg benannt.

Ziel von Marie Juchacz war es, die Lebensqualität für Menschen, die mit ihrem Dasein allein nicht zurechtkamen, zu verbessern. Die durch sie definierte Wohlfahrtspflege ging über rein karitative und von Gönnern abhängige Nothilfen weit hinaus.

Dieser Aufgabe fühlen wir uns bei der AWO auch heute noch verbunden. Im Vordergrund stehen die Hilfe zur Selbsthilfe und das Bestreben, Bedürftigen durch eine Steigerung ihres Selbstwertgefühls und ein Höchstmaß an Unabhängigkeit ein würdevolles Leben zu ermöglichen. Die AWO engagiert sich daher auch sozialpolitisch und setzt sich auf allen Ebenen für eine gerechte und soziale Gesellschaft ein.



*Zuerst der Mensch –
dieses Prinzip bestimmt
unser Handeln.*



Das sind unsere Werte

Die AWO bezieht ihre Stärke gleichermaßen aus ihrer Vergangenheit und ihrer Zukunft. Ihre Werte Solidarität, Toleranz, Freiheit, Gleichheit und Gerechtigkeit sind Grundlagen ihres Handelns, auch in der sich verändernden Welt des 21. Jahrhunderts. Sie geben Orientierung und dienen als Leitbild sowohl für die Mitarbeiter*innen als auch für die Führungs- und Leitungskräfte. Unsere Werte stehen nicht nur auf dem Papier, sie werden täglich gelebt.

Mit diesen Werten liefern wir ein starkes Bekenntnis zur Vielfalt. Um deren Bedeutung deutlich werden zu lassen, verwenden wir eine vielfaltssensible und geschlechtsgerechte Sprache. Wir wollen alle Menschen gleichwertig erreichen – unabhängig von Herkunft, Geschlecht, Religion oder Weltanschauung, Behinderung, Alter oder sexueller Identität.

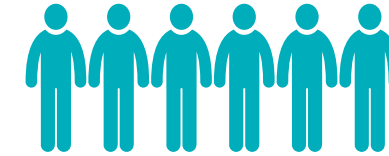


Das sogenannte Gender-Sternchen () setzen wir ein, um zu zeigen, dass es jenseits von Frauen und Männern Personen gibt, die sich beiden Geschlechtern nicht eindeutig zuordnen können oder wollen.*

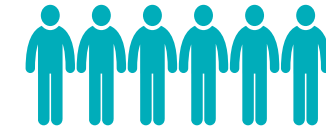


AWO WESER-EMS HEUTE

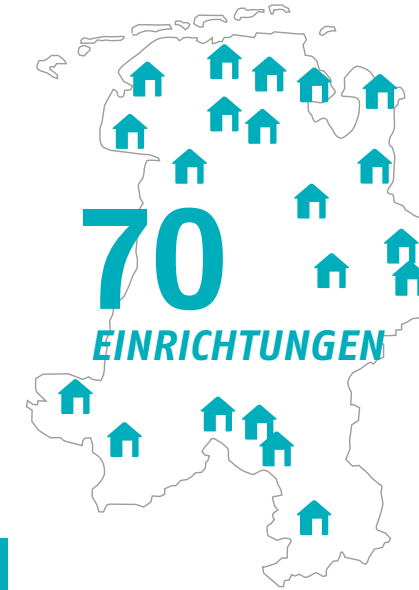
fast
4.000
hauptberufliche
MITARBEITER*INNEN



10.000
Mitglieder
in 104
Ortsvereinen
und **14**
Kreisverbänden



9 Leitsätze als Grundlage unseres Handelns



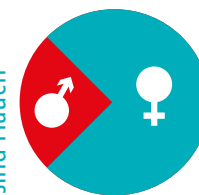
1700
Ehrenamtliche

durchschnittliches
ALTER unserer
Mitarbeiter*innen

45 JAHRE

84 %

der Beschäftigten
sind Frauen



UNSERE WERTE
Gerechtigkeit
Solidarität
Freiheit
Toleranz
Gleichheit

Die AWO gehört zu den sechs Spitzenverbänden der Freien Wohlfahrtspflege in Deutschland.

Das finden Sie bei uns vor

Als Arbeitgeber sind wir für unsere Mitarbeiter*innen da. Unser Ziel ist es, Sie in den verschiedenen Phasen Ihres Lebens bestmöglich zu unterstützen.

Den geeigneten Rahmen dafür schaffen wir mit dem hausinternen Tarifvertrag.



Tarifliche Leistungen



38,5-Stunden-Woche



30 Tage Urlaub im Jahr



jährliche Sonderzahlung im November
(60 % des Bruttogehalts,
für Auszubildende 90 %)



vorwiegend durch den Arbeitgeber
finanzierte betriebliche Altersvorsorge



Vermögenswirksame Leistungen



Aufstockung des Krankengeldes

Darüber hinaus bietet die AWO Weser-Ems ihren Mitarbeiter*innen eine Reihe von Zusatzleistungen:



Vereinbarkeit
von Beruf- und Privatleben



individuell angepasste Arbeitszeit-
modelle je nach Arbeitsbereich



Möglichkeit der Arbeit im Homeoffice
(sofern die Arbeitssituation es zulässt)



Fort- und Weiterbildung



Betriebliches
Gesundheitsmanagement



Firmenfitness, JobRad



Betriebliche
Berufsunfähigkeitsversicherung



Möglichkeit, Restcent aus der
Gehaltsabrechnung zu spenden

Das tun wir für Ihre Zukunft

Betriebliche Altersvorsorge (BAV)

Um finanziell für das Alter besser gerüstet zu sein, können Sie Ihren Anspruch auf Entgeltumwandlung geltend machen. Ein Teil Ihres Gehalts – vor Abzug von Steuern und Versicherung – wird direkt an eine Pensionskasse bzw. Direktversicherung gezahlt.

Als Arbeitgeber unterstützen wir unsere Beschäftigten und zahlen bei einem Beitrag von maximal 2,3 Prozent des monatlich beitragsfähigen Entgelts zusätzlich einen Beitrag von bis zu 4,6 Prozent des Entgelts in die BAV ein.



An den Werten der AWO orientiert zu agieren, bedeutet für uns als Arbeitgeber, Ihre persönliche Zukunft nicht aus den Augen zu verlieren. Wir unterstützen Sie deshalb durch spezielle Angebote zur finanziellen Absicherung im Alter und im Fall der Berufsunfähigkeit.



Berufsunfähigkeitsversicherung

Wir unterstützen unsere Mitarbeiter*innen bei der Vorsorge für eine ausreichende finanzielle Absicherung im Ruhestand. Zur Vorsorge gehört die betriebliche Berufsunfähigkeitsversicherung, die Sie ohne Gesundheitsprüfung abschließen können. Bei Mitarbeiter*innen mit einer Behinderung (GdB mindestens 50) ist der Abschluss der Versicherung durch die Beantwortung von Gesundheitsfragen oder durch eine steuerfreie, sozialversicherungspflichtige Entgeltumwandlung möglich.

Die Berufsunfähigkeitsabsicherung kann zusätzlich zur bestehenden betrieblichen Altersvorsorge abgeschlossen werden und wird durch die AWO mit einem Arbeitgeberzuschuss im Rahmen der Entgeltumwandlung gefördert.



Sie können sich bei uns weiterentwickeln

Die ersten Schritte auf unbekanntem Terrain sind immer die schwersten. Deshalb legen wir auf Ihre Einarbeitung großen Wert. Um die AWO und ihre Strukturen kennenzulernen, nehmen neue Mitarbeiter*innen zu Beginn ihrer Tätigkeit an der Infoveranstaltung „Willkommen in der AWO“ teil.

Später profitieren Sie als Mitarbeiter*in bei der AWO Weser-Ems von einem professionellen Fort- und Weiterbildungssystem. Wir bieten Ihnen ein umfangreiches Programm mit zielorientierten Seminaren und kompetenten Referent*innen zu allen fachlichen und führungsrelevanten Themen. Dazu zählen auch vielfältige Veranstaltungen zur Gesundheitsprävention.



Neben den zahlreichen Fort- und Weiterbildungsmöglichkeiten, die selbstverständlich auch in der Elternzeit wahrgenommen werden können, bieten wir

Einzelcoachings für Führungs- und Nachwuchskräfte

Supervision

Maßnahmen zur Teamentwicklung

regelmäßige Jahresgespräche

Ihre Gesundheit ist uns wichtig

Gesunde Mitarbeiter*innen in einem gesunden Unternehmen: Dafür engagieren wir uns als moderner Betrieb und als verantwortungsbewusster Arbeitgeber.

Angebote und Aktivitäten

Firmenfitness zur Stärkung der körperlichen Gesundheit

Betriebliches Eingliederungsmanagement

gesundheitsförderliche Maßnahmen in den Einrichtungen werden unterstützt

Veranstaltungen, Projekte, Fortbildungen, Vorträge sowie Workshops zu den Themen

gesundes Führen

Entspannung

Stressbewältigung

Suchtprävention

Firmenfitness

Betriebliche Gesundheitsförderung ist für uns eine wichtige Aufgabe in der Weiterentwicklung unserer Unternehmenskultur und ein entscheidender Erfolgsfaktor zur Gestaltung der Zukunft. Die konzernweiten Rahmenbedingungen dafür haben wir in einer Betriebsvereinbarung festgelegt.

Unseren Mitarbeiter*innen bieten wir die Möglichkeit, kostengünstig und bundesweit am Firmenfitness-Programm von Hansefit und qualitrain teilzunehmen. An den Kosten beteiligen wir uns mit einem Zuschuss.

JobRad

Unsere Mitarbeiter*innen können sich bei einem JobRad-Fachhandelspartner ein Fahrrad aussuchen, und wir übernehmen das Leasing. Die monatlichen Leasingraten werden automatisch vom Gehalt abgebogen. Wegen der vorteilhaften Besteuerung spart dies Geld gegenüber dem normalen Kauf eines Fahrrads (Entgeltumwandlung).

Die monatlichen Raten für die JobRad-Vollkaskoversicherung und die JobRad-Inspektion übernimmt die AWO Weser-Ems.



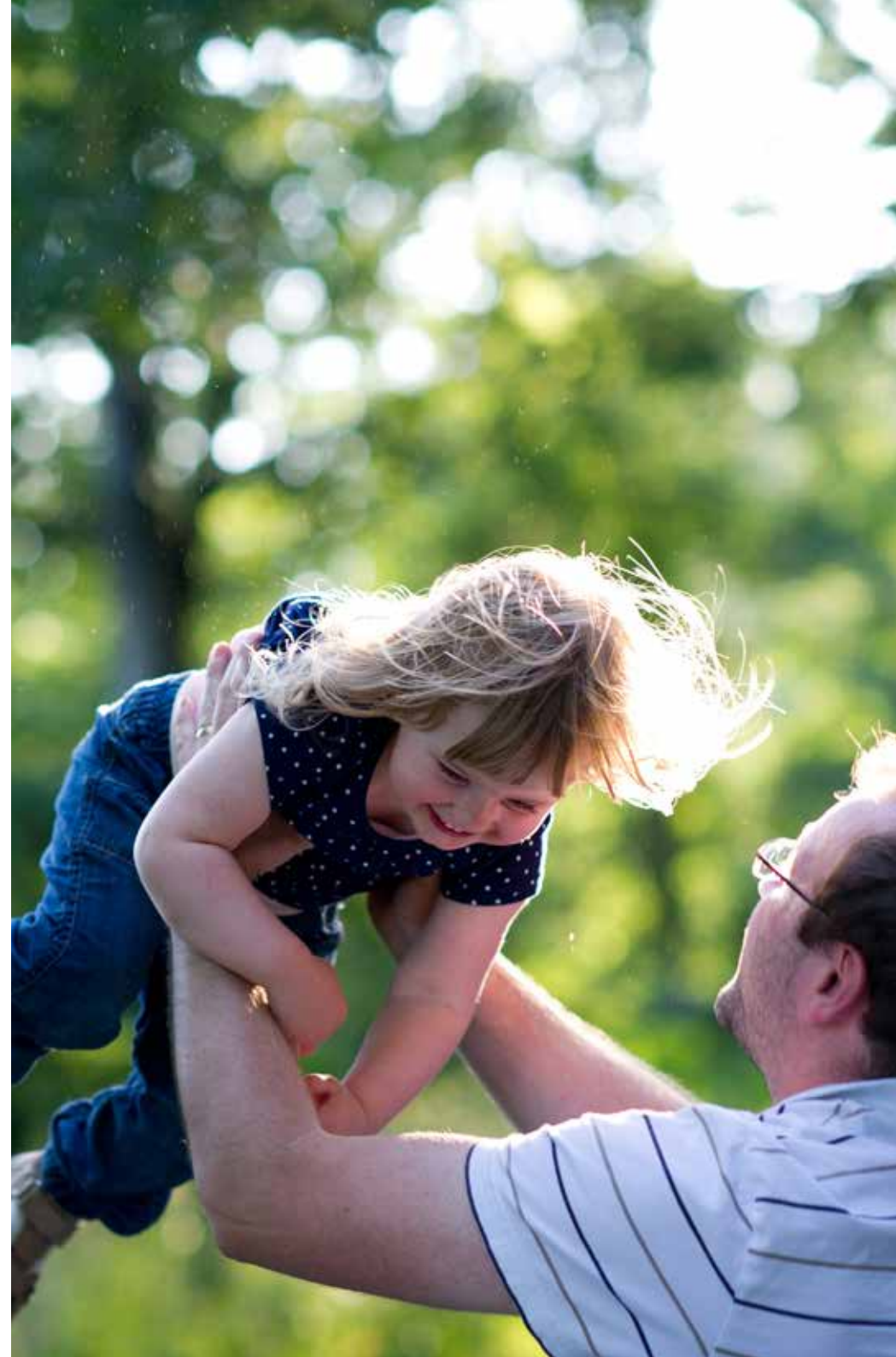
Vereinbarkeit von Beruf und Privatleben

Die Vereinbarkeit von Beruf und Privatleben gehört zu unserer Unternehmensphilosophie. Wir fördern das Verständnis und die Akzeptanz für Ihre familiären Belange. Wir möchten im Arbeitsalltag erlebbar werden lassen, dass die Vereinbarkeit von Beruf und Familie zur Normalität zählen.

Bei familienbezogenen individuellen Problemen versuchen wir immer, für Sie zeitnah und wirkungsvoll hilfreiche Lösungen vor Ort zu entwickeln.



Familie ist für uns überall dort, wo Menschen dauerhaft füreinander Verantwortung übernehmen, Sorge tragen und Zuwendung schenken. Wir sehen alle Formen des Zusammenlebens als gleichwertig an und integrieren sie in unsere familienpolitischen Vorstellungen.



Das ist AWO lifebalance Weser-Ems

Um Sie als Mitarbeiter*in und Ihre Angehörigen bedarfsgerecht, flexibel und verlässlich unterstützen zu können, nutzen wir den eingebundenen Service AWO lifebalance Weser-Ems.

Beruf und Angehörige erfolgreich miteinander zu vereinen, will organisiert sein. Eine gute Betreuung der eigenen Kinder stellt für Eltern eine große Entlastung dar.

Auch bei der Versorgung und Betreuung von hilfs- oder pflegebedürftigen Angehörigen stehen Familien vor einer großen Aufgabe.

AWO lifebalance bietet Beratungen zu allen Fragen der Betreuung von Kindern und pflegebedürftigen Angehörigen, Beratung in belastenden Situationen (z. B. Burn-out, Depression, Sucht) sowie Vermittlung von passgenauen Betreuungs- / Pflegeangeboten und weiterführenden Unterstützungsangeboten – auch bundesweit.



Mitglied bei der AWO – Mitmachen in einer starken Gemeinschaft

Die AWO hilft direkt und setzt sich auf allen Ebenen für eine gerechte und soziale Gesellschaft ein – etwa für gleichen Lohn für Frauen und Männer, gegen Kinderarmut und für die Rechte von Menschen mit Handicaps.

Ob mit viel, wenig oder gar keiner Zeit für aktives Engagement: Je mehr Mitglieder wir sind, desto mehr Gewicht hat unsere Stimme und desto größer ist unser gesellschaftlicher und sozialpolitischer Einfluss. Als Mitglied bekennen Sie sich zu unseren Zielen. Das freut uns und stärkt unsere Position.

Sie interessieren sich dafür und möchten die Arbeit der AWO Weser-Ems unterstützen? Dann heißen wir Sie herzlich willkommen!

Wählen Sie Ihre Wunsch-Mitgliedschaft. Schon ab 2,50 Euro Monatsbeitrag können Sie Einzelmitglied werden. Für 4 Euro oder mehr sind in der Familienmitgliedschaft auch Ihr*e Lebenspartner*in und nicht volljährige Kinder dabei.

Hier geht es zur Mitgliedschaft – melden Sie sich ganz bequem online unter www.awo-ol.de an.



Weiteres Wissenswertes

Betriebsrat

Seit jeher sehen wir die betriebliche Mitbestimmung als wichtige Stütze der AWO Weser-Ems und ihrer Tochtergesellschaften, weil sie die Interessen der Mitarbeiter*innen stärkt sowie ihre Interessen vertritt und gemeinsam mit der Geschäftsführung betriebliche Fragestellungen lösungsorientiert analysiert und bearbeitet. Die Zusammenarbeit zwischen den Mitarbeitervertretungen und der Geschäftsführung ist vertrauensvoll und konstruktiv. Neben den örtlichen Betriebsräten werden die Interessen der Mitarbeiter*innen in den Gesamtbetriebsräten der Gesellschaften sowie im übergeordneten Konzernbetriebsrat vertreten.

Betriebsvereinbarungen

Eine Betriebsvereinbarung bezeichnet eine schriftlich festgehaltene Einigung zwischen Arbeitgeber und Betriebsrat. Alle Betriebsvereinbarungen finden Sie im Intranet.

Inklusion

Die AWO Weser-Ems versteht sich als inklusive Organisation, deren Ziel die Akzeptanz, Wertschätzung und Förderung aller Mitarbeiter*innen, Kund*innen und Klient*innen, ungeachtet von Geschlecht, Alter, sexueller Orientierung, Herkunft, Glaubens oder Behinderung, ist.

Unsere Beauftragte für Gleichstellung und Vielfalt fördert die Gleichstellung aller Beschäftigten.

Intranet

Im Intranet finden Sie alles für den Arbeitsalltag: Kontaktadressen, aktuelle Meldungen, Formulare, etc. Zudem können Sie sich auf der Pinnwand mit Kolleg*innen austauschen.

Konfliktlösungskommission

Die Konfliktlösungskommission ist Anlaufstelle für Beschwerden oder Konflikte, die durch alle beteiligten Partner*innen in den Einrichtungen/Diensten – trotz entsprechender Bemühungen im Vorfeld – nicht selbst gelöst werden konnten.

Qualitätsmanagement (QM)

Der AWO Bezirksverband Weser-Ems vertritt einen ausgeprägten Qualitätsanspruch sowohl innerhalb unserer Organisation als auch im Dialog mit unseren Kund*innen. Um unsere Qualität zu sichern und eine kontinuierliche Weiterentwicklung zu fördern, haben wir ein Qualitätsmanagementsystem entwickelt. Unsere Qualitätsmanagementhandbücher stellen für alle Mitarbeiter*innen eine verbindliche Handlungsbasis für die tägliche Arbeit dar.

Schwerbehindertenvertretung

Die Schwerbehindertenvertretung hat die Aufgabe, die tatsächliche Eingliederung (schwer-)behinderter Kolleg*innen im Betrieb zu fördern. Schwerbehindertenvertreter*innen haben ein sehr vielfältiges Ehrenamt inne, in dem sie die Interessen von (schwer-)behinderten Kolleg*innen im Betrieb vertreten und ihnen mit Rat und Tat zur Seite stehen.

Tarifvertrag

Zwischen dem AWO Bezirksverband Weser-Ems e. V. bzw. seinen Gesellschaften und der Gewerkschaft Ver.di besteht ein Manteltarifvertrag. Für die Auszubildenden gibt es einen separaten Tarifvertrag, ebenso für die Betriebliche Altersversorgung. Alle Tarifverträge und die aktuellen Entgelttabellen finden Sie im Intranet.

Aktuelle Stellen- und Ausbildungsangebote

finden Sie unter www.awo-ol.de/Karriere/Stellenangebote/



AWO Bezirksverband Weser-Ems e. V.

Klingenbergstraße 73

26133 Oldenburg

Tel. 04 41/48 01-0

info@awo-ol.de • www.awo-ol.de

