

Unser Fundament. Die AWO.

Seit weit über 100 Jahren setzt sich die AWO mit Herz und Hand als Wohlfahrtsverband für den einzelnen Menschen ein.

Der AWO Weser-Ems gehören rund 9.000 Mitglieder in über 90 Ortsvereinen und 14 Kreisverbänden an. Außerdem sind hier mehr als 4.000 Beschäftigte hauptamtlich tätig.

Insgesamt werden über 100 soziale Einrichtungen und Dienste der ambulanten und stationären Altenhilfe, der Sprachheilarbeit, Kinder-, Jugend- und Familienhilfe sowie Angebote für suchtkranke Menschen, psychisch erkrankte Menschen und Menschen mit Behinderungen unterhalten.

Wenn Sie neugierig geworden sind oder mehr wissen möchten, besuchen Sie uns gern im Internet unter:

www.awo-ol.de

Wir sind für dich da

Nach Vereinbarung (by appointment):

Montag–Donnerstag 9–16 Uhr

Freitag 9–15 Uhr

Ansprechpartner: Ermir Dega



AWO Bezirksverband Weser-Ems e. V.
Jugendmigrationsdienst (JMD)
Hermann-Lange-Ring 28 · 26789 Leer
Tel. 01 51/11 18 89 57
info@awo-jugendmigrationsdienst-leer.de
www.awo-jugendmigrationsdienst-leer.de



Hilfe zur Selbsthilfe

Du bist zwischen 12 und 27 Jahre alt, lebst in Deutschland und hast Fragen oder brauchst Unterstützung bei folgenden Themen?

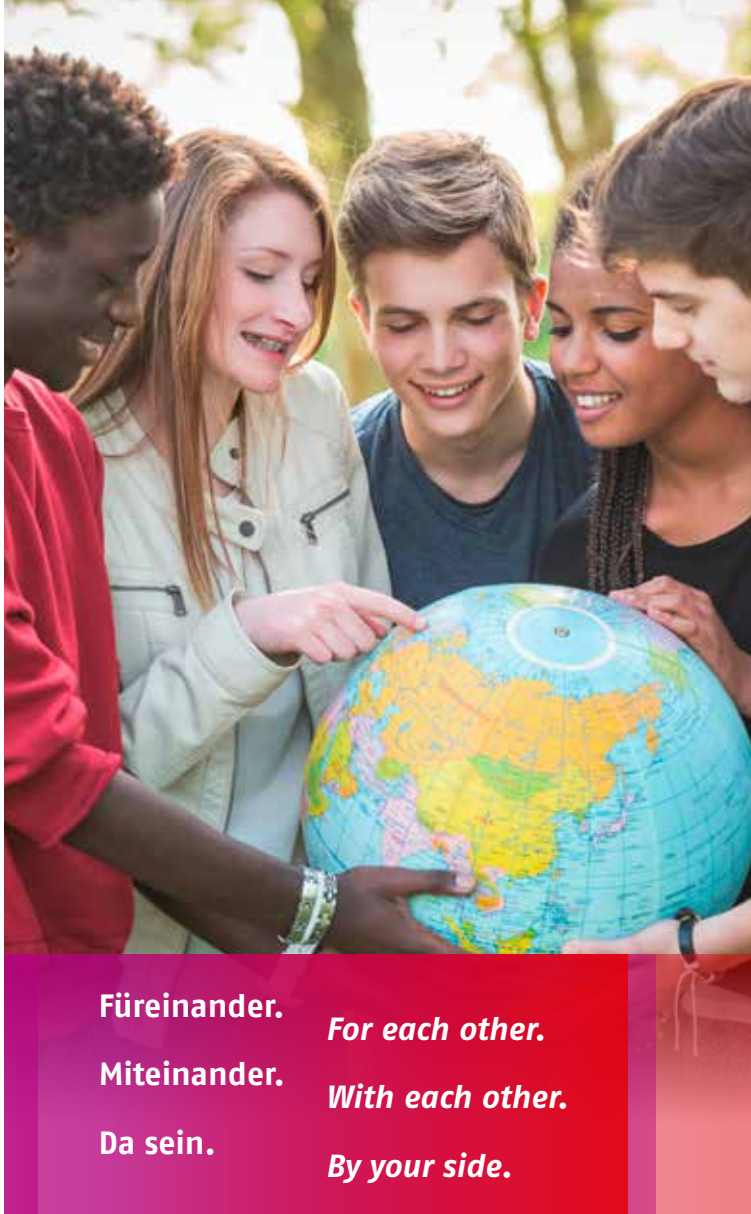
- Ausländer- und Asylrecht
- Sprach- und Integrationskurse
- Wohnen
- Gesundheit
- Schule/Arbeit
- Vermittlung von Praktika
- Zukunftspläne
- Hilfe bei Freizeitgestaltung
- Sozialleistungen

In unseren Beratungen versuchen wir, deine Probleme zu lösen und auf deine Wünsche hinzuwirken. Dafür arbeiten wir mit verschiedenen Fachstellen zusammen und unterstützen im Umgang mit Behörden.

Unser Angebot richtet sich an Migrant*innen

- zwischen 12 und 27 Jahren
- wohnhaft im Landkreis Leer
- die einen auf Dauer angelegten Aufenthaltsstatus haben

Die Beratung ist vertraulich und kostenlos.



Füreinander.

For each other.

Miteinander.

With each other.

Da sein.

By your side.

Gefördert vom:



Bundesministerium
für Familie, Senioren, Frauen
und Jugend

Helping people help themselves

You are between the ages of 12 and 27, live in Germany on a permanent basis and are seeking advice in the following matters?

- immigration and asylum law
- language and integration courses
- accomodation
- healthcare
- education/school/employment
- conveying internships
- future plans
- support with free time activities
- public assistance benefits

During our consultations we try to solve your problems and aim to work towards your desires. To achieve this, we are cooperating with different services and will endeavour to support you when dealing with authorities.

Our services are available to migrants

- between the ages of 12 and 27
- who live in the district of Leer
- and who have a permanent residence status

The consultation that we provide is free of charge and confidential.