



Haben wir Ihr Interesse geweckt?! Rufen Sie uns an.

**AWO Kreisverband in der Region Osnabrück e. V.**

Johannisstraße 37/38 • 49074 Osnabrück

Telefon: 05 41/18 18 00

Telefax: 05 41/18 18 02 2

info@awo-os.de

www.awo-os.org

**AWO Bezirksverband Weser-Ems e. V.**

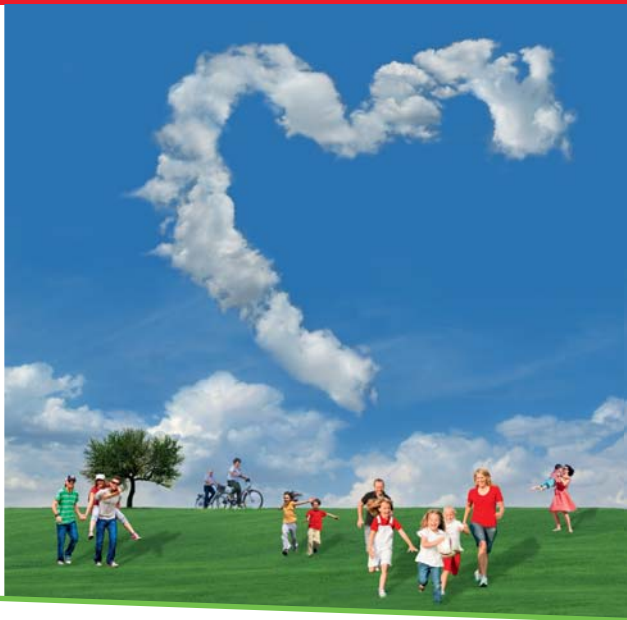
Klingenbergstraße 73 • 26133 Oldenburg

Telefon: 04 41/48 01-0 • Telefax: 04 41/48 01-103

www.awo-ol.de



Die AWO  
für die Region Osnabrück







# Menschen begegnen Menschen

Soziale Verantwortung und Menschlichkeit sind untrennbar: Wer die Menschen im Blick hat, bewegt sich und bewirkt Veränderung – um gemeinsam voranzukommen und die Gesellschaft zusammen zu halten.

Die AWO für die Region Osnabrück bringt Menschen zusammen und begeistert sie für ihre Grundwerte Solidarität, Toleranz, Freiheit, Gleichheit und Gerechtigkeit.

Unsere 850 Mitarbeiterinnen und Mitarbeiter engagieren sich in den vielfältigen Diensten und Einrichtungen. Sie ...

- organisieren Teilhabe am gesellschaftlichen Leben
- helfen bei der Alltagsbewältigung
- fördern neue Perspektiven und Fähigkeiten
- begleiten in Krisen
- bieten Hilfe zur Selbsthilfe
- machen fit für die Arbeit
- entwickeln neue Angebote
- vermitteln und unterstützen Ehrenamtliche

Unsere Dienstleistungen bieten wir an in den Bereichen Bildung & Erziehung, Beratung, Altenhilfe sowie Psychiatrie.

## Mit kleinen Dingen Großes vollbringen

In unseren 23 Ortsvereinen treffen Sie Menschen, die mit Freude ihre Zeit für andere zur Verfügung stellen, die in Sorgen und Nöten Unterstützung brauchen. Viele Hilfesuchende erfahren bei uns wieder persönliche Nähe und gewinnen wichtige soziale Kontakte, die ihnen Zuversicht und Geborgenheit für die Zukunft geben. Unsere Ortsvereine – Infos, Termine und Ansprechpartner finden Sie unter [www.awo-os.org](http://www.awo-os.org).

Auch Spiel und Spaß kommen dabei nicht zur kurz. So bietet das Jugendwerk Wittlage jungen Menschen die Möglichkeit, z. B. Ferienfreizeiten zu begleiten.



# Kinder, Jugend und Familie

Familien haben es nicht immer leicht. Deshalb sollen sie unterstützt und gestärkt werden. Für die AWO und ihre familienpolitischen Vorstellungen sind alle Familienformen gleich wertvoll.

Insbesondere Kinder brauchen Schutz, viel Liebe und Verständnis, um einen Platz in unserer Gesellschaft zu finden. Dieser Aufgabe haben wir uns verpflichtet!



Kinder sind unsere Zukunft.

## Kindertageseinrichtungen

... bieten allen Familien mit Kindern der Altersgruppen

- 0 bis 3 Jahre
- 3 Jahre bis Schuleintritt (schulvorbereitend)
- Schuleintritt bis 12 Jahre (schulbegleitend)

liebevolle Betreuung und die Grundlagen für eine chancengleiche Entwicklung. Unser Fachpersonal erspürt und befriedigt die kindlichen Bedürfnisse. Sie nehmen angemessen Einfluss und fördern so Erfolgserlebnisse sowie Selbstständigkeit.

Es entstehen vertrauensvolle und dauerhafte Beziehungen, auch zu den Eltern.

Unsere AWO-Fachkräfte in den Kindertageseinrichtungen wenden ein Beobachtungsverfahren an, welches die individuelle kindliche Kompetenzenentwicklung erfasst. Gemeinsam mit den Eltern definieren, verfolgen und überprüfen wir vor diesem Hintergrund regelmäßig die Erziehungsziele.





## Ambulante Erzieherische Hilfen

Die ambulanten Erzieherischen Hilfen bieten Hilfe und Unterstützung für Kinder, Jugendliche und Familien in ihrem Lebensumfeld vor Ort an. Unsere pädagogischen Fachkräfte beraten bei erzieherischen Fragen, unterstützen bei der Haushaltsführung und -planung, bei finanziellen Problemen, bei der Wohnungssuche, begleiten bei Behörden- und Schulterminen. Wir unterstützen Kinder und Jugendliche bei persönlichen Problemen, fördern ihre soziale Integration und eine sinnvolle Freizeitbeschäftigung.

Die Hilfen werden über das Jugendamt gewährt und werden in Umfang und Inhalt den individuellen Bedürfnissen angepasst.

## Jugendwohnen

Für Jugendliche, die aus verschiedenen Gründen nicht weiter Zuhause leben können, bietet die AWO die Möglichkeit des Jugendwohnens an. Die Jugendlichen erlernen und trainieren hier unter sozialpädagogischer Betreuung eine eigenständige Lebensführung, damit sie später in einer eigenen Wohnung leben können. Hierzu gehört dann auch die Nachbetreuung in der eigenen Wohnung durch unsere MitarbeiterInnen. Ziel der Betreuung kann aber auch eine Rückführung in die eigene Familie sein.

## Schulsozialarbeit

Wir bieten an vielen Schulen in der Stadt und dem Landkreis Osnabrück Schulsozialarbeit an, um Kinder und Jugendliche bei Schulproblemen sowie der Vorbereitung auf das Berufsleben unterstützen zu können. Die Schulsozialarbeit versteht sich als Schnittstelle zwischen Schülern, Eltern und Lehrern und bietet u. a. Kompetenz- und Sozialtrainings, eine Vielzahl präventiver Angebote, aber auch individuelle Einzelfallhilfe und Krisenintervention an.

## Offene Jugendarbeit

An vier Standorten in Georgsmarienhütte, zwei Standorten in Osnabrück und einem Standort in Bissendorf bieten wir Offene Jugendarbeit an.

Kinder und Jugendliche im Alter von 10–20 Jahren profitieren in ihrer individuellen und sozialen Entwicklung von den vielfältigen Angeboten. Im Mittelpunkt stehen natürlich die freizeitpädagogischen Angebote wie Sport, Spiel und die Befriedigung des Bedürfnisses nach Geselligkeit. Aber auch außerschulische Jugendbildung, arbeitswelt-, schul- und familienbezogene Jugendarbeit, Beratung, Kinder- und Jugendberufshilfe, integrative und präventive Angebote sind wichtige Bestandteile unserer Arbeit.

In Georgsmarienhütte und Bissendorf sind wir auch im Bereich aufsuchende Sozialarbeit/ Streetwork tätig.

In Georgsmarienhütte bieten wir außerdem ein Tonstudio und ein MedienBildungsZentrum für Kinder und Jugendliche an.



## Integrationshelfer

Der Einsatz von Integrationshelfern zielt grundsätzlich darauf ab, Kindern und Jugendlichen mit Beeinträchtigungen und/oder sonderpädagogischem Förderbedarf den Schulbesuch an einer Regelschule im Rahmen der Inklusion nach § 4 NSchG zu ermöglichen und zu erleichtern. Zur Realisierung dieses integrativen Bildungssystems unterstützt der AWO Kreisverband Osnabrück Eltern und Schulen mit fachlich qualifizierten Integrationshelfern.

## Unsere Einrichtungen

### **Kindertagesstätte**

#### **Bramsche-Gartenstadt**

Geschwister-Scholl-Straße 30  
49565 Bramsche  
Telefon: 0 54 61/20 16  
kita.bramsche@awo-os.de

### **Kindertagesstätte**

#### **Bramsche-Lappenstuhl**

Von-Bar-Straße 2  
49565 Bramsche  
Telefon: 0 54 68/13 88  
kita.lappenstuhl@awo-os.de

### **Kindertagesstätte**

#### **Bramsche-Sögeln**

Eckelkamp 3 • 49565 Bramsche  
Telefon: 0 54 61/17 02  
kita.soegeln@awo-os.de

### **Kindertagesstätte Hasbergen**

Schulstraße 16h  
49205 Hasbergen  
Telefon: 0 54 05/6 02 73  
kita.hasbergen@awo-os.de

### **Kindertagesstätte**

#### **Bissendorf-Natbergen**

Fritz-Reuter-Straße 30  
49143 Bissendorf  
Telefon: 0 54 02/55 41  
kita.bissendorf@awo-os.de

### **Kindertagesstätte**

#### **Holzhausen**

Brüggereschweg 42  
49124 Georgsmarienhütte  
Telefon: 0 54 01/3 29 20  
kita.holzhausen@awo-os.de

### **Kindertagesstätte Mosaik**

Kanonnenweg 12  
49084 Osnabrück  
Telefon: 05 41/6 00 92 10  
kita.mosaik@awo-os.de

### **Hort am Schölerberg**

Jellinghausstraße 24  
49082 Osnabrück  
Telefon: 05 41/7 02 52  
hort.am.schoelerberg@awo-os.de

### **Hort Kalkhügel**

Am Kalkhügel 25  
49080 Osnabrück  
Telefon: 05 41/80 47 09  
hort.kalkhuegel@awo-os.de

### **Hort Pye**

Am Stollenbach 3  
49090 Osnabrück  
Telefon: 05 41/2 00 43 11  
hort.pye@awo-os.de

### **Ambulante Erzieherische Hilfen**

Spindelstraße 26a  
49080 Osnabrück  
Telefon: 05 41/3 50 27 21  
aeh@awo-os.de

### **Jugendwohnen**

Parkstraße 19  
49080 Osnabrück  
Telefon: 05 41/6 77 18  
jugendwohnen@awo-os.de

Schulsozialarbeit,  
Offene Jugendarbeit und  
Integrationshelfer:  
**AWO Kreisverband Region  
Osnabrück e. V.**  
Johannisstraße 37/38  
49074 Osnabrück  
Telefon: 05 41/1 81 80 42  
jugendundfamilie@awo-os.de



# Werscherberg

## Therapie für Kinder und Jugendliche mit

- Sprachentwicklungsstörungen
- Sprachentwicklungsbehinderungen
- Stottern
- Mutismus
- Hörstörungen
- Schwächen und Störungen der auditiven Verarbeitung und Wahrnehmung
- Stimmstörungen
- Tinnitus

## Das Sprachheilzentrum Werscherberg

... bietet eine umfassende interdisziplinäre Therapie in teilstationärer (Sprachheilkindergarten) oder stationärer Form, wenn ambulante Maßnahmen nicht ausreichen – für Schülerinnen und Schüler bei gleichzeitigem Besuch einer Regelschule.

## Die Rehabilitationsklinik Werscherberg

... bietet im Rahmen einer medizinischen Rehabilitation von vier Wochen eine stationäre mehrdimensionale Intensivtherapie mit und ohne Begleitung eines Elternteils.

## Stationäre Hilfen für Kinder und Jugendliche mit

- psychischen und emotionalen Störungen
- Lern- und Leistungsstörungen
- Störungen im Sozialverhalten
- ADS und ADHS



## Die Heilpädagogische-Therapeutische Einrichtung Werscherberg

... bietet eng verzahnte Therapie- und Förderangebote, um gemeinsam mit den Kindern und Jugendlichen und ihren Familien notwendige Veränderungen und eine dauerhafte positive Perspektive zu gestalten.

Dieses Ziel wird durch den gleichzeitigen Besuch der Werscherbergschule, mit kleinen Klassen und individuellen Förderplänen meistens erreicht.





## Die Werscherbergschule

... ist eine staatlich anerkannte Förderschule für emotionale und soziale Entwicklung.

Wir unterrichten Kinder und Jugendliche, die aufgrund eines hohen sonderpädagogischen Förderbedarfs im Bereich des emotionalen Erlebens und sozialen Handelns in der Regelschule nicht mehr ausreichend gefördert werden können. Die Entscheidung der Landes Schulbehörde über Förderbedarf und Förderort ist Voraussetzung für die Beschulung.

Unser Ziel ist die möglichst schnelle Reintegration in die Regelschule.

## Unsere Einrichtungen

### **Rehabilitationsklinik Werscherberg**

Am Werscher Berg 3 • 49143 Bissendorf

Telefon: 0 54 02/40 60

Telefax: 0 54 02/40 61-10

info@rehaklinik-werscherberg.de

### **Werscherbergschule**

Marie-Juchacz-Straße 1-2 • 49143 Bissendorf

Telefon: 0 54 02/40 50

Telefax: 0 54 02/4 05 94

info@werscherbergschule.awo-ol.de

### **Sprachheilzentrum Werscherberg mit Sprachheilkindergarten**

Marie-Juchacz-Straße 1-2 • 49143 Bissendorf

Telefon: 0 54 02/40 50 • Telefax: 0 54 02/59 82

info@werscherberg.awo-ol.de

### **Heilpäd. Therapeutische Einrichtung Werscherberg**

Marie-Juchacz-Straße 1-2 • 49143 Bissendorf

Telefon: 0 54 02/40 50 • Telefax: 0 54 02/59 82

info-hpte@werscherberg.awo-ol.de

# Beratung

## Die Familienberatungsstelle

... unterstützt Eltern, Kinder und Jugendliche aus der Stadt Osnabrück bei der Bewältigung von familienbezogenen Problemen wie Erziehungsfragen, Verhaltensauffälligkeiten, Schulschwierigkeiten oder Beziehungsproblemen in der Familie. Weitere Beratungsangebote sind Trennungs- und Scheidungsberatung, Elterncoaching bei eskalierten Eltern-Kind-Konflikten, frühe Hilfe für Eltern von Säuglingen und Kleinkindern, videogestützte Beratung nach Marte Meo und Gruppen für Elternteile und Kinder aus Trennungs- und Scheidungsfamilien sowie Online-Beratung.

Unsere Beratungsarbeit ist systemisch orientiert. Wichtige Prinzipien sind Vertraulichkeit und Kostenfreiheit. Wir geben Anstöße, neue Lösungswege zu finden, um Probleme eigenverantwortlich zu lösen. Je nach Fragestellung arbeiten wir mit dem einzelnen Kind oder Jugendlichen, den Eltern, Teilen der Familie oder der ganzen Familie – also mit allen, die zu einer Lösung beitragen können.



## **Migrationsberatung Osnabrück**

Das Leben in Deutschland kann Sie und Ihre Familie vor große Herausforderungen stellen. Wir möchten Ihnen bei der Lösung Ihrer Probleme helfen.

Haben Sie Fragen und brauchen Informationen u. a. über

- Bildung/Erziehung
- Arbeit/Einkommen/  
Finanzielles
- Wohnen/soziales Umfeld

- Sozialleistungen/Gesundheit
- Aufenthaltsrecht
- Familie
- Ehegattennachzug

Wir beraten bei allen Lebensfragen, unterstützen im Umgang mit Behörden und Ämtern und arbeiten mit anderen Fachdiensten zusammen.

Unser Angebot ist für Migranten ab 27 Jahren und deren Familienangehörigen.

Die Beratung ist vertraulich und für Sie kostenlos.

## **Unsere Einrichtungen**

### **Familienberatungsstelle für Eltern, Kinder und Jugendliche**

Johannisstraße 37/38  
49074 Osnabrück  
Telefon: 05 41/1 81 80-70  
familienberatung@awo-os.de

### **Migrationsberatung für erwachsene Zuwanderer (MBE)**

Spindelstraße 26a  
49080 Osnabrück  
Telefon: 05 41/9 81 11-10  
oder -20 oder -23  
info@mbe-os.awo-ol.de



# Altenhilfe

Die AWO unterstützt mit ihren Angeboten Wohnen und Service, häusliche Krankenpflege, Behandlungspflege und Mobiler Sozialer Hilfsdienst ein selbstständiges und selbstbestimmtes Leben in den eigenen vier Wänden. Wenn mehr Hilfe benötigt wird, weil man akut erkrankt ist oder die Pflegeperson Urlaub machen möchte, bietet die AWO Kurzzeit- und/oder Verhinderungspflege an.

Es kann dennoch zu Situationen kommen, in denen das Leben Zuhause – trotz aller Unterstützung – nicht mehr möglich sein wird. Die beiden stationären Altenhilfeeinrichtungen im Osnabrücker Land geben Ihnen die Möglichkeit, trotz Hilfebedarf soweit wie möglich selbstständig und eigenständig zu leben. Unser Motto lautet: „Hilfe so viel wie nötig, so wenig wie möglich“.

Die Angebote in der Altenhilfe werden ergänzt durch unsere unabhängige Pflegeberatung und durch unsere Pflegenotaufnahme, die die Möglichkeit bietet, unter der Telefonnummer 0800 420 420 1 (gebührenfrei) eine Fachkraft zu erreichen. Schon am Telefon klären wir, in welche Wohn- und Pflegeeinrichtung der/die Pflegebedürftige aufgenommen werden kann. Wir sind Tag und Nacht für Sie da.



## Unsere Einrichtungen

### Seniorenzentrum Frieda-Lohr-Haus

Moselstraße 6 • 49565 Bramsche

Telefon: 0 54 61/93 17-0

Telefax: 0 54 61/93 17-20

info@awz-bramsche.awo-ol.de

### Altenwohnzentrum

#### Haus am Schölerberg

Iburger Straße 181 a

49082 Osnabrück

Telefon: 05 41/9 52 10

Telefax: 05 41/9 52 12 11

info@awz-os.awo-ol.de

### Wohnen und Service am Salzmarkt

Holtstraße 43 • 49074 Osnabrück

Telefon: 05 41/2 05 00-31

wohnen-service-salzmarkt@

awo-os.de

### Wohnen und Service

#### am Ravensbrink

Ravensbrink 16a

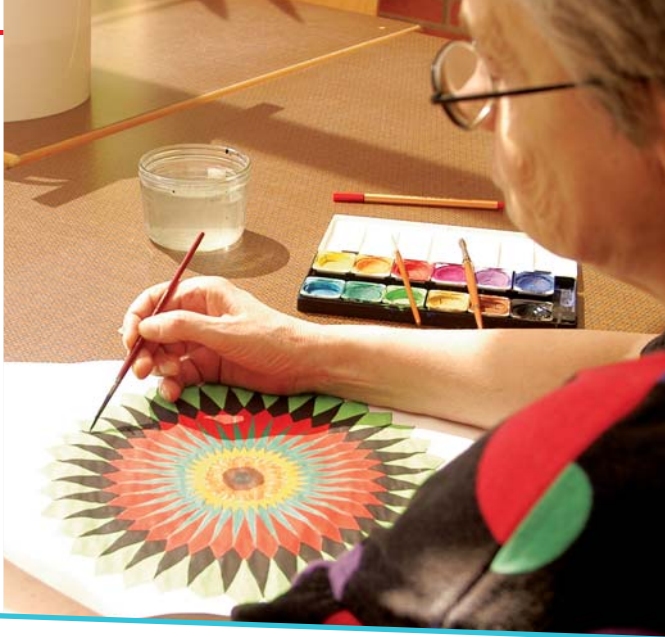
49082 Osnabrück

Telefon: 05 41/5 97 98 83



Weil Sie uns am Herzen liegen





# AWO Trialog

## Psychiatrische Hilfen

Bei psychischen Problemen begleiten und unterstützen wir Sie mit unseren stationären, teilstationären und ambulanten Diensten. Gemeinsam begegnen wir Krisen, erarbeiten neue Fähigkeiten und erweitern Perspektiven.

„Trialog“ bezeichnet fachlich die Zusammenarbeit zwischen den professionell Helfenden, den Betroffenen sowie ihren Angehörigen und steht dafür, dass wir auf Wunsch Familie, Freunde, Bekannte und andere wichtige Ansprechpartner in unsere gemeinsame Arbeit einbeziehen.

## Wohnen

Wenn psychische Probleme Ihnen „über den Kopf wachsen“ und Sie daher nicht mehr in Ihrer Wohnung leben können, stehen Ihnen unsere Wohnheime zur Verfügung:

- die „Wohnanlage Sutthausen“ und das „Haus am Schölerberg“ in der Stadt Osnabrück
- die Wohnanlage „Günter Storck – Schlichthorst“ im Landkreis Osnabrück.

## Tagesgestaltung

Damit Sie Ihr Leben selbst in die Hand nehmen können, fördern wir Ihre persönlichen Fähigkeiten, zum Beispiel bei hauswirtschaftlichen Aufgaben, regelmäßiger Beschäftigung, Freizeitgestaltung und Auszugsvorbereitung.

Dieses Angebot steht Ihnen auch offen, wenn Sie in Ihrer eigenen Wohnung leben.

## **Ambulant Betreutes Wohnen**

Um frühzeitig aus dem Wohnheim ausziehen zu können oder gar nicht erst einziehen zu müssen, bieten wir Ihnen sowohl in der Stadt als auch im Landkreis Osnabrück die Leistungen des Ambulant Betreuten Wohnens an.

Wir begleiten und unterstützen Sie in allen Lebensbereichen, die Ihnen ein selbstbestimmtes Wohnen in Ihren eigenen „vier Wänden“ ermöglichen.

Sollten Sie Ambulante Psychiatrische Pflege benötigen, sind wir Ihnen auch hierbei behilflich.

## **Persönliches Budget**

Im Rahmen des Persönlichen Budgets beraten wir Sie gerne über die vielfältigen Möglichkeiten und sind auch bei der Antragstellung behilflich.

Unter anderem begleiten wir Sie bei persönlichen Krisen, bauen Gesprächspartnerschaften auf, unterstützen bei hauswirtschaftlichen Aufgaben und ermöglichen Ihre Teilnahme an Beschäftigungs- und Freizeitangeboten.



## Unsere Einrichtungen

### **Wohnanlage Günter Storck – Schlichthorst**

Schloßallee 1  
49586 Merzen/Engelern  
Telefon: 0 59 01/30 20  
[info@wsb-schlichthorst.awo-ol.de](mailto:info@wsb-schlichthorst.awo-ol.de)

### **Wohnanlage Sutthausen**

Forststraße 12  
49082 Osnabrück-Sutthausen  
Telefon: 05 41/50 58 20  
[info@wsb-sutthausen.awo-ol.de](mailto:info@wsb-sutthausen.awo-ol.de)

### **Haus am Schölerberg**

Iburger Straße 181 • 49082 Osnabrück  
Telefon: 05 41/95 20-0  
[info@wsb-os.awo-ol.de](mailto:info@wsb-os.awo-ol.de)

### **Ambulant Betreutes Wohnen für die Stadt Osnabrück**

Johannisstraße 37/38  
49074 Osnabrück  
Telefon: 05 41/9 52 01 28  
[abw-os@dialog.awo-ol.de](mailto:abw-os@dialog.awo-ol.de)

### **Ambulant Betreutes Wohnen für den Landkreis Osnabrück**

Konrad-Adenauer-Straße 21  
49584 Fürstenau  
Telefon: 0 59 01/95 84 96-0  
[abw-lkos@dialog.awo-ol.de](mailto:abw-lkos@dialog.awo-ol.de)