



**Kinder, Jugend & Familie**  
Weser-Ems

„Lotte-Lemke-Haus“  
Gesundheitszentrum  
für Mütter und Kinder

### **Modernisierung des „Lotte-Lemke-Hauses“**

Sehr geehrte Damen und Herren,

die veränderten und steigenden Anforderungen unserer Leistungsträger sowie die Ansprüche unserer Patientinnen mit ihren Kindern machen es notwendig, das „Lotte-Lemke-Haus“ kontinuierlich zu modernisieren und den Erfordernissen anzupassen.

Wir freuen uns, dass Ende der 29. Kalenderwoche d. J. die Entscheidung zur Durchführung des erforderlichen Bauprojektes gefallen ist.

Damit Sie einen Einblick bekommen, welche Maßnahmen genau geplant sind, haben wir für unsere zukünftigen Patienten eine „Bauinfo“ gestaltet, die Sie auf den folgenden Seiten einsehen können.

Der Baubeginn wird ca. Mitte August diesen Jahres sein; die Fertigstellung ist für März 2011 geplant. Konkret wird von August bis Dezember der Neubau im Außenbereich erstellt. Die Umbaumaßnahmen in der Kureinrichtung werden in der belegungsfreien Zeit stattfinden.

Selbstverständlich werden wir dafür Sorge tragen, dass die üblichen Ruhezeiten eingehalten und die Bauarbeiten in einem erträglichen Rahmen durchgeführt werden.

Falls Sie Rückfragen haben, wenden Sie sich gerne an unser Team. Sie erreichen uns telefonisch unter 04971 201-0.

Ich danke Ihnen für Ihr Verständnis und würde mich freuen, Sie im „Lotte-Lemke-Haus“ begrüßen zu dürfen.

Mit freundlichen Grüßen von der Nordsee

Annemarie Richter  
Einrichtungsleiterin

## Auswirkungen auf unsere Patientinnen

Alle Planungen und Vorbereitungen sind davon geprägt, die Maßnahme so durchzuführen, dass die Beeinträchtigungen unserer Patientinnen auf ein unvermeidbares Maß reduziert werden.

Es wird mit den ausführenden Unternehmen fest vereinbart, dass Arbeiten, von denen erhöhter Lärm zu erwarten ist, zu bestimmten Zeiten nicht durchgeführt werden dürfen. Eine komplette Vermeidung von Lärmbelastigungen ist leider nicht möglich.



# WIR BAUEN FÜR SIE UM!

**Haben Sie noch Fragen?**

**Wenden Sie sich gern an Annemarie Richter, Leiterin des Gesundheitszentrums oder Rita Eden, Belegungsdisposition.**

**Sie erreichen beide unter Telefon: 0 49 71/2 01-0 oder per E-Mail unter [info@ghz-esens.awo-ol.de](mailto:info@ghz-esens.awo-ol.de)**

**Aktuelle Informationen finden Sie unter [www.lotte-lemke-haus.de](http://www.lotte-lemke-haus.de)**

---

**„Lotte-Lemke-Haus“**  
Gesundheitszentrum für Mütter und Kinder  
Lammertshörn 19 b • 26427 Esens-Bensersiel

## Liebe Patientinnen,

mit diesem Faltblatt informieren wir Sie über die geplanten Umbau- und Modernisierungsarbeiten in unserem „Lotte-Lemke-Haus“.

Seit Bestehen der Einrichtung sind kontinuierlich Modernisierungs- und Erweiterungsarbeiten vorgenommen worden, um sich den verändernden und steigenden Anforderungen der Leistungsträger sowie gleichermaßen der Patientinnen gerecht zu werden. Mit den von uns jetzt geplanten Baumaßnahmen verfolgen wir das Ziel, die räumlichen und baulichen Rahmenbedingungen des „Lotte-Lemke-Hauses“ an die weiter gestiegenen Anforderungen der Leistungsträger und des MGW im Interesse der Patientinnen anzupassen.

Die geplanten Umbau-, Modernisierungs- und Erweiterungsmaßnahmen dienen somit der Herstellung heute üblicher Standards und der Sicherung der nachgewiesenen Qualität der Einrichtung, die als hervorragendes Gesundheitszentrum bei seinen Vertragspartnern ebenso wie bei seinen Patientinnen bekannt ist.

Der Baubeginn ist voraussichtlich im August 2010. Scheuen Sie sich nicht, vor und während der Bauphase Fragen zu stellen. Ihre Ansprechpartner finden Sie auf der Rückseite dieser Information.

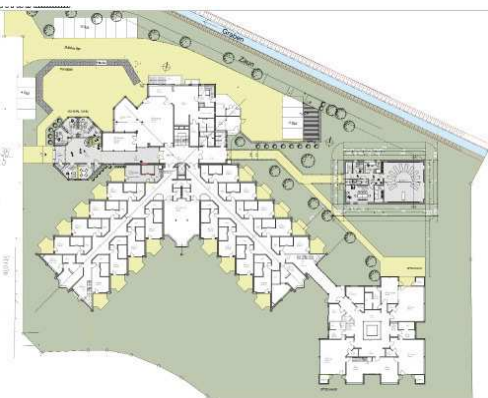
Vielen Dank für Ihr Verständnis und herzliche Grüße!

Ihre Geschäftsführung und Einrichtungsleitung der  
**AWO Kinder, Jugend & Familie Weser-Ems GmbH**

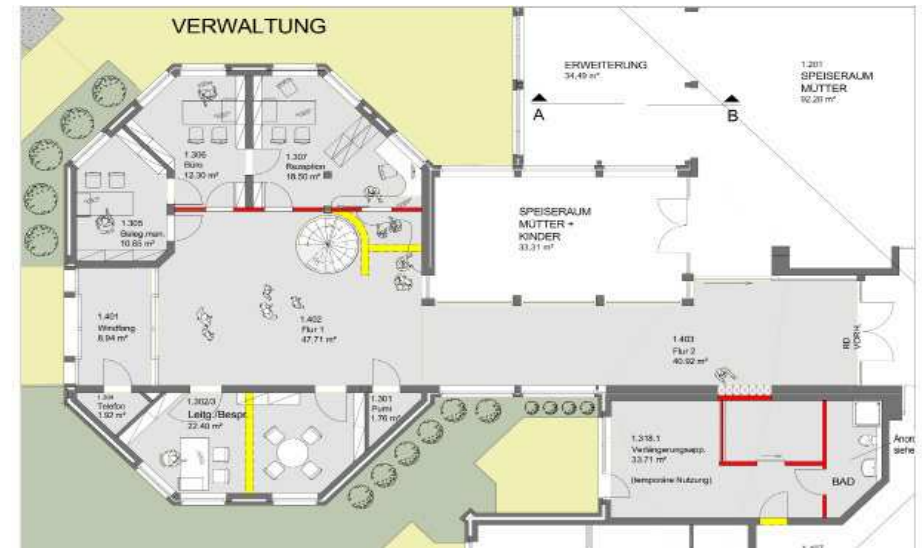
## Was verändert sich?

Hier einige Beispiele:

- Neubau eines Bewegungsraumes,
- Erweiterung und Neugestaltung der Arzträume,
- Einrichtung eines Vortragsraumes,
- neue Räumlichkeiten für die Ergotherapie,
- Neugestaltung des Empfangsbereiches und der Verwaltung.



Lageplan Neubau



## Umbau

- offener Empfangsbereich,
- Vortragsraum,
- Erweiterung und Neugestaltung der Arzträume.

## Neubau

- Bewegungsraum (ca. 88 qm),
- Raum für die Ergotherapie,
- ein weiterer Therapieraum,
- Personalraum.

